

ESTADO DO RIO GRANDE DO SUL
PREFEITURA MUNICIPAL DE PONTÃO-RS

PROJETO DE PAVIMENTAÇÃO

LOCAL: ESTRADA VICINAL AREA 1- FAZENDA ANNONI -PONTÃO-RS

TRECHOS:

TRECHO 01: ETAPA 02 - ESTACA KM 0+6600 ATÉ A ESTACA KM 0+7100 ATÉ ACESSO
AO POSTO DE SAUDE DA COMUNIDADE 16 DE MARÇO

ÁREA: 500,00m x 8,00m = 4.00,00m²

PROJETO DE ENGENHARIA

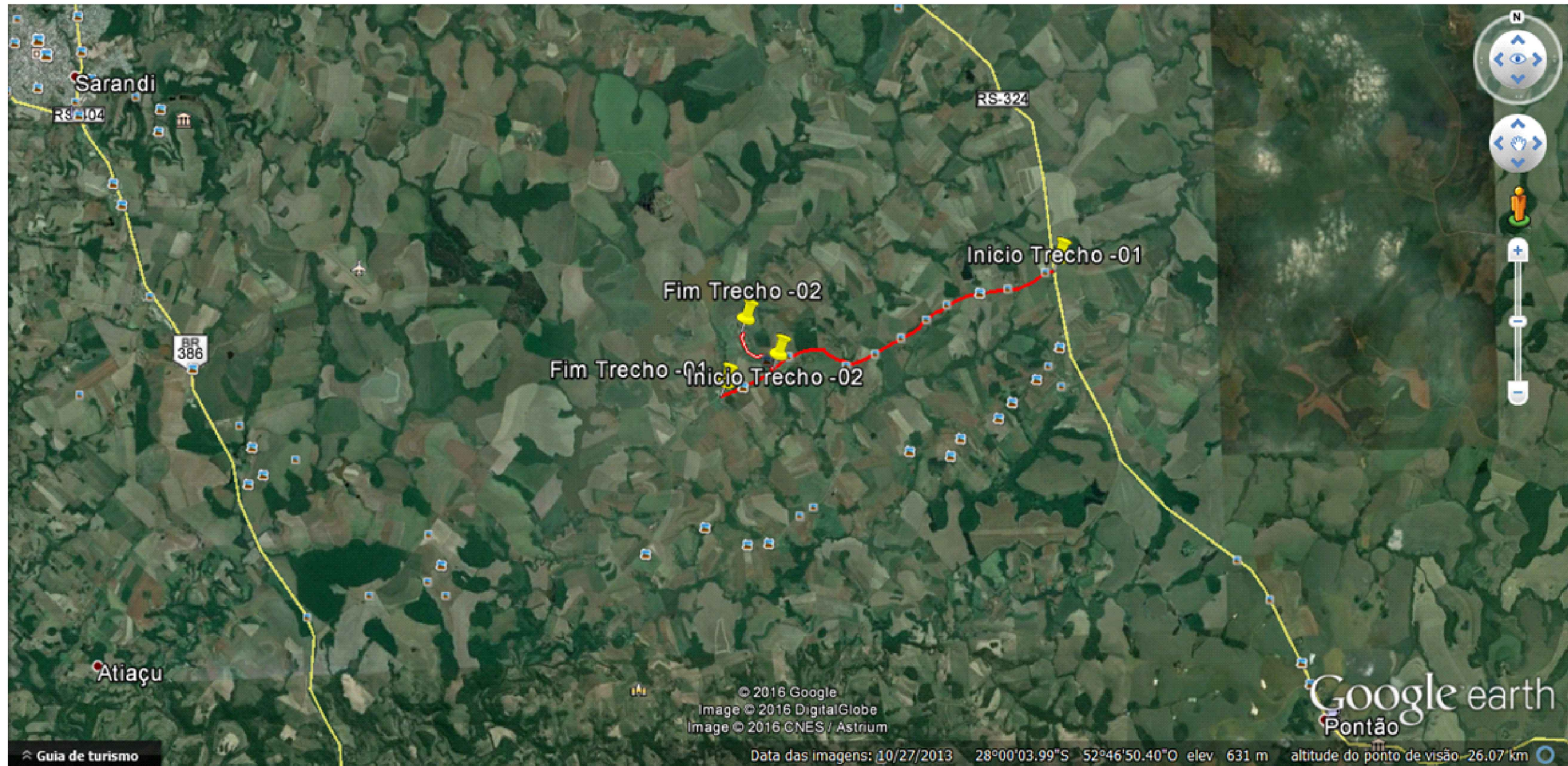
ABRIL/2024.



LOCALIZAÇÃO DA CIDADE

SEM ESCALA

PREFEITURA MUNICIPAL DE PONTÃO/RS		
LOCAL: ESTRADA VICINAL AREA 01- FAZENDA ANONI PONTÃO-RS		TIPO: SITUAÇÃO
TRECHO: TRECHO 01- ETAPA 02 - ESTACA KM 0+6600 ATÉ A ESTACA KM 0+7100 ATÉ ATÉ ACESSO AO POSTO DE SAUDE DA COMUNIDADE 16 DE MARÇO		DATA: abril/2024
ÁREA: 4.000,00m ²		REVISÃO: E.I
PREF. MUNICIPAL	RESP. TÉCNICO	ESCALA: 1/1500
Velton Vicente Hahn Prefeito Municipal	ALEXANDRE MENEGAZZO Engenheiro Civil-CREA-RS/167278	PRANCHA: 01



Coordenadas Geográficas:

Trecho :01

Início :
 Latitude: 27°59'0.91\"S
 Longitude: 52°43'45.03\"O

Término :

Latitude: 28° 0'10.87\"S
 Longitude: 52°47'39.25\"O

Trecho :02

Início :
 Latitude: 27°59'54.16\"S
 Longitude: 52°46'59.96\"O

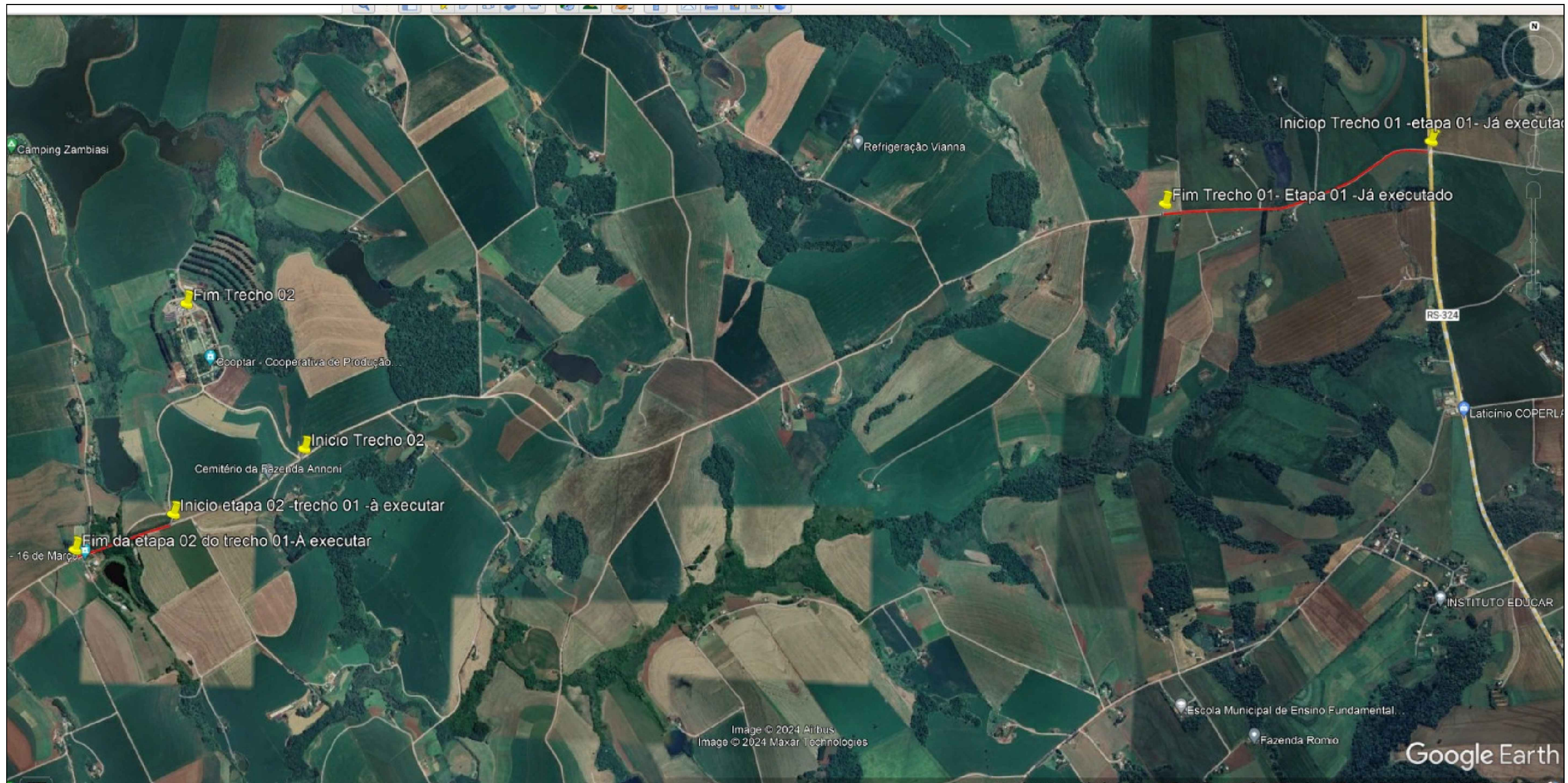
Término :

Latitude: 27°59'32.36\"S
 Longitude: 52°47'21.74\"O

LOCALIZAÇÃO DO TRECHO -01 e TRECHO-02 Total

SEM ESCALA

PREFEITURA MUNICIPAL DE PONTÃO/RS	
LOCAL: ESTRADA VICINAL AREA 01- FAZENDA ANONI PONTÃO-RS	
TRECHO: TRECHO 01- ETAPA 02 - ESTACA KM 0+6600 ATÉ A ESTACA KM 0+7100 ATÉ ATÉ ACESSO AO POSTO DE SAUDE DA COMUNIDADE 16 DE MARÇO	
ÁREA: 4.000,00m ²	
PREF. MUNICIPAL	RESP. TÉCNICO
Velton Vicente Hahn Prefeito Municipal	ALEXANDRE MENEGAZZO Engenheiro Civil-CREA-RS/167278
TIP: LOCALIZAÇÃO	
DATA: abril/2024	
REVISÃO: E.I	
ESCALA: 1/1500	
PRANCHA: 02	



Coordenadas Geográficas:

Trecho :01
Início :
 Latitude: 27°59'0,91"S
 Longitude: 52°43'45,03"O
Término :
 Latitude: 28° 0'10,87"S
 Longitude: 52°47'39,25"O
Trecho :02
Início :
 Latitude: 27°59'54,16"S
 Longitude: 52°46'59,96"O
Término :
 Latitude: 27°59'32,36"S
 Longitude: 52°47'21,74"O

Coordenadas Geográficas:

Trecho :01- Etapa 01- Já executado
Início :
 Latitude: 27°59'0,91"S
 Longitude: 52°43'45,03"O
Término :
 Latitude: 27°59'11,95"S
 Longitude: 52°44'31,10"O

Coordenadas Geográficas:

Trecho :01- Etapa 02- à executar
Início :
 Latitude: 28° 0'4,88"S
 Longitude: 52°47'22,23"O
Término :
 Latitude: 28° 0'10,87"S
 Longitude: 52°47'39,25"O

LOCALIZAÇÃO DE TODOS OS TRECHOS E ETAPAS

SEM ESCALA

PREFEITURA MUNICIPAL DE PONTÃO/RS

LOCAL: ESTRADA VICINAL AREA 01- FAZENDA ANONI PONTÃO-RS
 TRECHO: TRECHO 01- ETAPA 02 - ESTACA KM 0+6600 ATÉ A ESTACA KM 0+7100 ATÉ
 ATÉ ACESSO AO POSTO DE SAUDE DA COMUNIDADE 16 DE MARÇO
 ÁREA: 4.000,00m²

TIPO: LOCALIZAÇÃO TOTAL

DATA: abril/2024

REVISÃO: E.1

ESCALA: 1/1500

PRANCHA: 04

PREF. MUNICIPAL

Velton Vicente Hahn
 Prefeito Municipal

RESP. TÉCNICO

ALEXANDRE MENEGAZZO
 Engenheiro Civil-CREA-RS/167278



Coordenadas Geográficas:

Trecho :01- Etapa 02- à executar

Início :

Latitude: 28° 0'4.88"S

Longitude: 52°47'22.23"O

Término :

Latitude: 28° 0'10.87"S

Longitude: 52°47'39.25"O

LOCALIZAÇÃO DO TRECHO 01 -Etapa 02

SEM ESCALA

PREFEITURA MUNICIPAL DE PONTÃO/RS		
LOCAL: ESTRADA VICINAL AREA 01- FAZENDA ANONI PONTÃO-RS		TIPO: LOCALIZAÇÃO
TRECHO: TRECHO 01- ETAPA 02 - ESTACA KM 0+6600 ATÉ A ESTACA KM 0+7100 ATÉ ATÉ ACESSO AO POSTO DE SAUDE DA COMUNIDADE 16 DE MARÇO		DATA: abril/2024
ÁREA: 4.000,00m ²		REVISÃO: E.1
PREF. MUNICIPAL	RESP. TÉCNICO	ESCALA: 1/1500
Velton Vicente Hahn Prefeito Municipal	ALEXANDRE MENEGAZZO Engenheiro Civil-CREA-RS/167278	PRANCHA: 03



Coordenadas Geográficas:

Bueiro 01	Bueiro 02	Bueiro 03	Bueiro 04
Início :	Início :	Início :	Início :
Latitude: 28° 0'7.25"S	Latitude: 28° 0'7.55"S	Latitude: 28° 0'9.64"S	Latitude: 28° 0'10.34"S
Longitude: 52°47'28.59"O	Longitude: 52°47'30.62"O	Longitude: 52°47'35.65"O	Longitude: 52°47'37.52"O

LOCALIZAÇÃO DOS BUEIROS-

SEM ESCALA

PREFEITURA MUNICIPAL DE PONTÃO/RS	
LOCAL: ESTRADA VICINAL AREA-01 - SEÇÃO TIPO TRECHO 01- etapa 02	TIPO: DRENAGEM PLUVIAL
TRECHO: TRECHO 01- ETAPA 02 - ESTACA KM 0+6600 ATÉ A ESTACA KM 0+7100 ATÉ ATÉ ACESSO AO POSTO DE SAUDE DA COMUNIDADE 16 DE MARÇO	DATA: abril/2024
ÁREA: 4.000,00m ²	REVISÃO: E.I
PREF. MUNICIPAL	ESCALA: 1/1500
RESP. TÉCNICO	PRANCHA: 02
Velton Vicente Hahn Prefeito Municipal	ALEXANDRE MENEGAZZO Engenheiro Civil-CREA-RS/167278

Etapa 02 do trecho 01-À executar) **Pesquisar**
 por exemplo,: 41 09.708' N 08 35.040' W
Obter rotas Histórico

Carro
 Ônibus
 Pedestre
 Bicicleta

A Barreirinho
 Sarandi - RS
B Pontão
 RS, 99190-000

Trajetos sugeridos

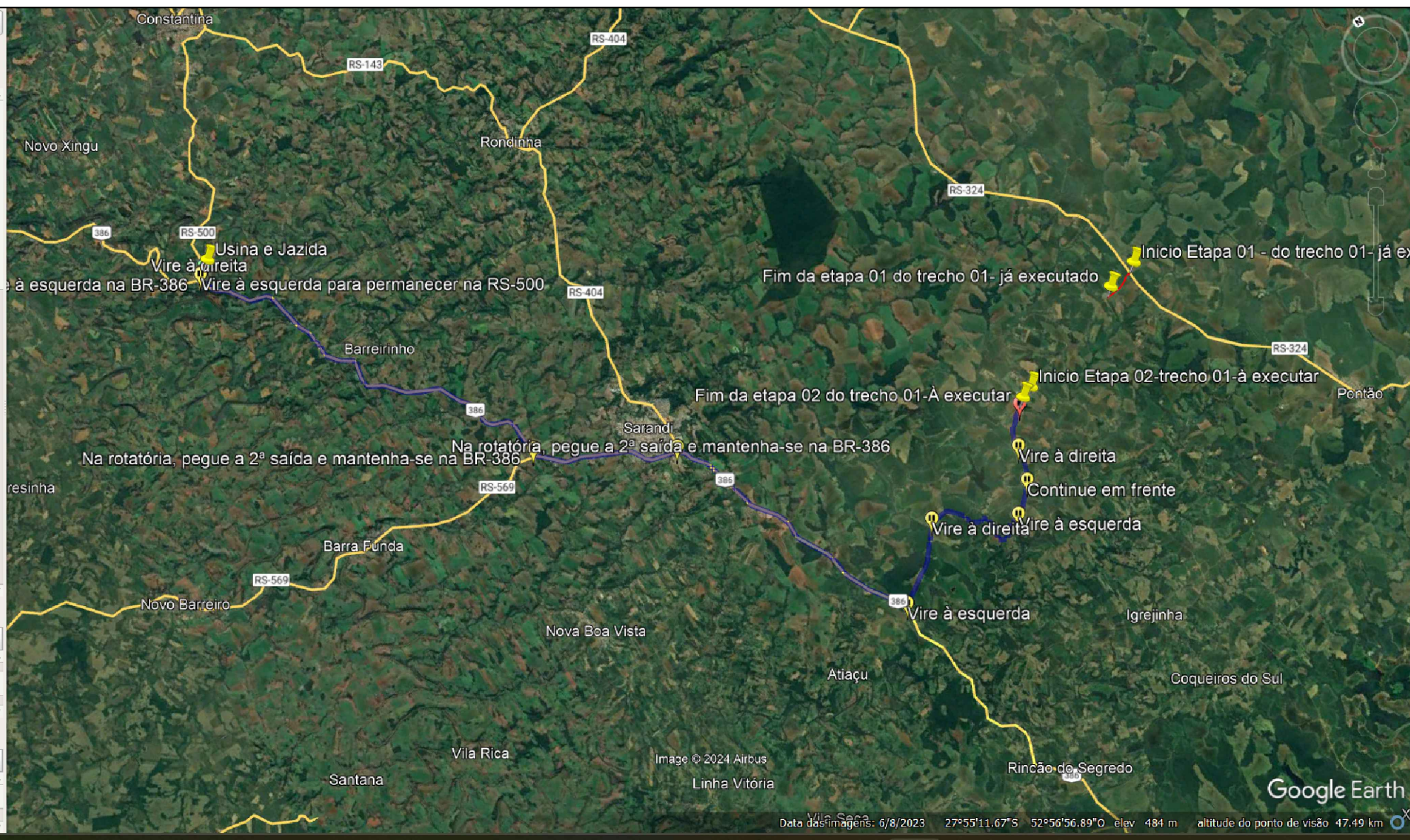
BR-386 45,7 km,45 min

BR-386 e Rod. Mun. 54,8 km,57 min
 Guerino Pasqualotto

A Barreirinho
 1. Siga na direção **sudeste**
 55 m
 2. **Vire à direita**
 350 m
 3. **Vire à esquerda na RS-500**

Lucares
 Unida de Recebimento de Grãos
 Loteamento Social
 Futuro Trevo de Acesso
 Polígono com título

Camadas
 Banco de dados principal
 Avisos
 Fronteiras e etiquetas



Coordenadas Geográficas:

USINA E JAZIDA

Latitude: 27°48'45.29"S

Longitude: 53° 2'15.65"O

LOCALIZAÇÃO- USINA E JAZIDA

SEM ESCALA

PREFEITURA MUNICIPAL DE PONTÃO/RS

LOCAL: ESTRADA VICINAL AREA 01- FAZENDA ANONI PONTÃO-RS
 TRECHO: TRECHO 01- ETAPA 02 - ESTACA KM 0+6600 ATÉ A ESTACA KM 0+7100 ATÉ
 ATÉ ACESSO AO POSTO DE SAUDE DA COMUNIDADE 16 DE MARÇO
 ÁREA: 4.000,00m²

TIPO: LOCALIZAÇÃO USINA E JAZ.

DATA: abril/2024

REVISÃO: E.1

ESCALA: 1/1500

PRANCHA:

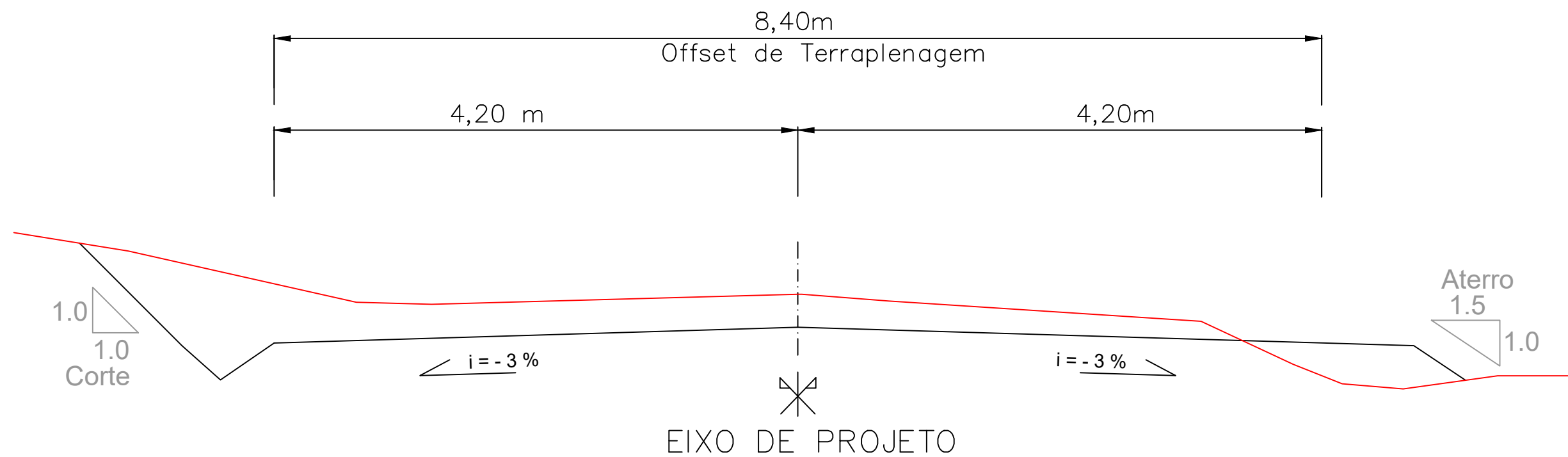
05

PREF. MUNICIPAL

Velton Vicente Hahn
 Prefeito Municipal

RESP. TÉCNICO

ALEXANDRE MENEGAZZO
 Engenheiro Civil-CREA-RS/167278



SEÇÃO TIPO DE TERRAPLENAGEM

PREFEITURA MUNICIPAL DE PONTÃO/RS

LOCAL: ESTRADA VICINAL AREA-01 - SEÇÃO TIPO TRECHO 01- etapa 02

TIPO: SEÇÃO TIPO TERRAPLENAGEM

TRECHO: TRECHO 01- ETAPA 02 - ESTACA KM 0+6600 ATÉ A ESTACA KM 0+7100 ATÉ
ATÉ ACESSO AO POSTO DE SAUDE DA COMUNIDADE 16 DE MARÇO

DATA: abril/2024

ÁREA: 4.00,00m²

REVISÃO: E.I
ESCALA: SEM ESCALA
1/1000

PREF. MUNICIPAL

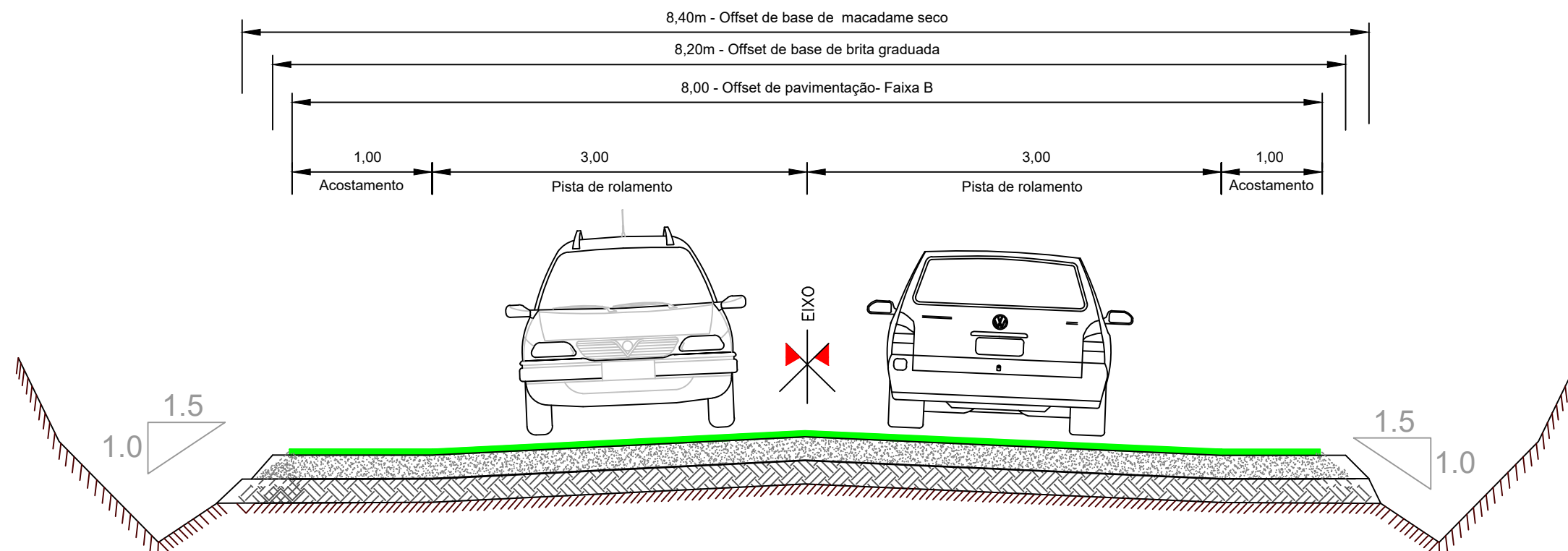
RESP. TÉCNICO

Velton Vicente Hahn
PREFEITO MUNICIPAL

ALEXANDRE MENEGAZZO
ENGENHEIRO CIVIL- CREA -RS/167278

PRANCHA:

01



SEÇÃO TIPO DE PAVIMENTAÇÃO
SEM ESCALA

- Camada de C.B.U.Q- Faixa Unica (e= 7cm)
- Base de brita graduada (e= 12cm)
- Base macadame seco (e= 12cm)
- Subleito

SEÇÃO TIPO – TRECHO 01

PREFEITURA MUNICIPAL DE PONTÃO/RS

LOCAL: ESTRADA VICINAL AREA-01 – SEÇÃO TIPO TRECHO 01- etapa 02
 TRECHO: TRECHO 01- ETAPA 02 – ESTACA KM 0+6600 ATÉ A ESTACA KM 0+7100 ATÉ
 ATÉ ACESSO AO POSTO DE SAUDE DA COMUNIDADE 16 DE MARÇO
 ÁREA: 4.00,00m²

TIPO: SEÇÃO TIPO PAVIMENTAÇÃO

DATA:
 REVISÃO: abril/2024
 ESCALA: E.1 SEM ESCALA

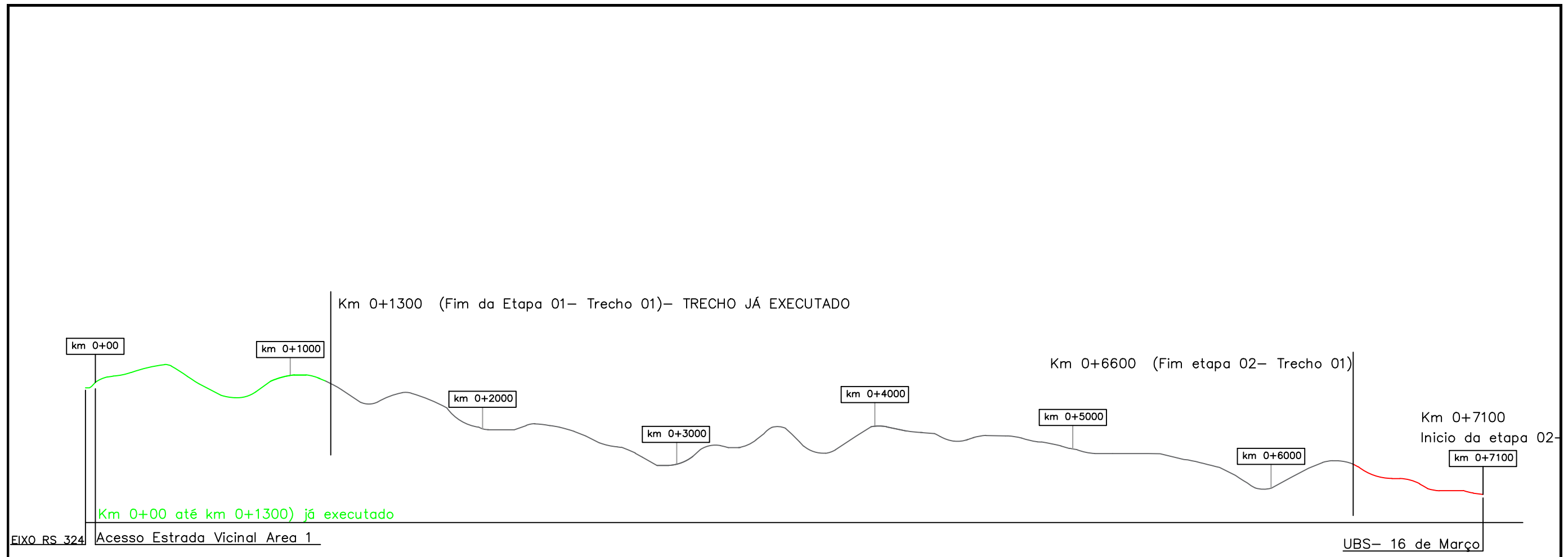
PREF. MUNICIPAL

 Velton Vicente Hahn
 PREFEITO MUNICIPAL

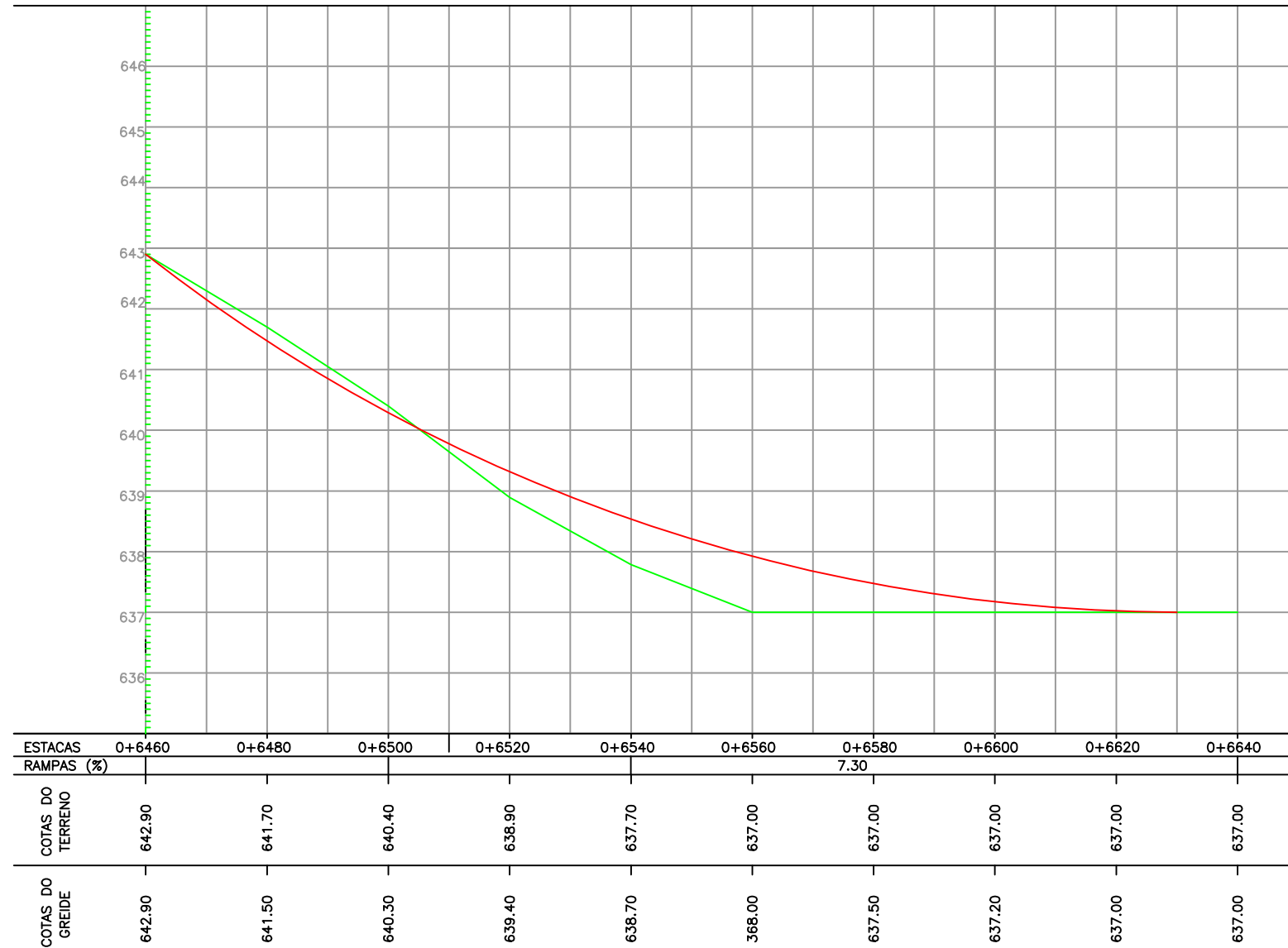
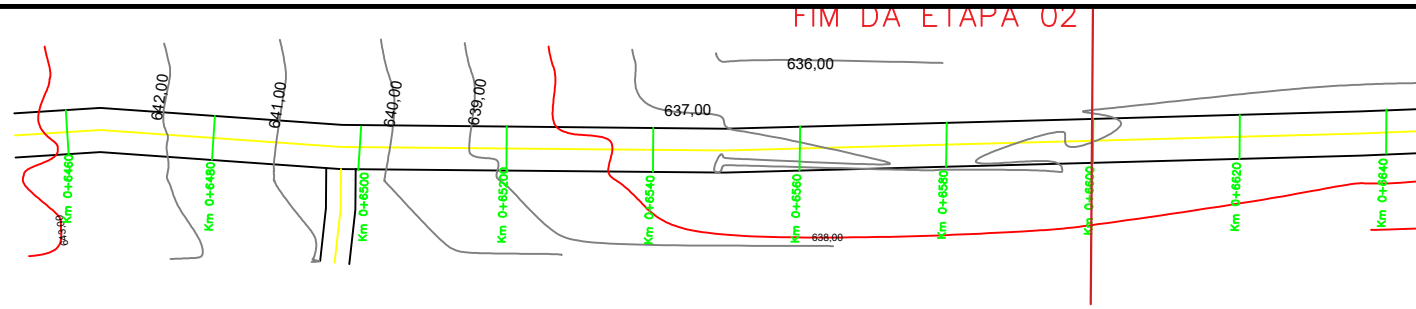
RESP. TÉCNICO

 ALEXANDRE MENEGAZZO
 ENGENHEIRO CIVIL- CREA -RS/167278

PRANCHA:
 02



PREFEITURA MUNICIPAL DE PONTÃO/RS		
LOCAL: ESTRADA VICINAL AREA 01- FAZENDA ANONI PONTÃO-RS		TIPO: Planta Geral -Perfil
TRECHO: TRECHO 01- ETAPA 02 - ESTACA KM 0+2800 ATÉ A ESTACA KM 0+7100 ATÉ ATÉ ACESSO AO POSTO DE SAUDE DA COMUNIDADE 16 DE MARÇO		DATA: julho/2023
ÁREA: 34.400,00m ²		REVISÃO: E.I
PREF. MUNICIPAL	RESP. TÉCNICO	ESCALA: 1/1500
Velton Vicente Hahn Prefeito Municipal	ALEXANDRE MENEGAZZO Engenheiro Civil-CREA-RS/167278	PRANCHA: 03



PLANTA BAIXA

- BORDO DO PROJETO
- BORDO EXISTENTE
- EIXO DA PISTA
- CURVA DE NIVEL
- CERCA EXISTENTE
- TALUDE
- ÁREAS DE REMOÇÃO

PERFIL LONGITUDINAL

- PERFIL NATURAL
- PERFIL DO GREIDE PROJETADO

PREFEITURA MUNICIPAL DE PONTÃO/RS

LOCAL: ESTRADA VICINAL AREA-01 - SEÇÃO TIPO TRECHO 01- etapa 02
 TRECHO: TRECHO 01- ETAPA 02 - ESTACA KM 0+6600 ATÉ A ESTACA KM 0+7100 ATÉ
 ATÉ ACESSO AO POSTO DE SAUDE DA COMUNIDADE 16 DE MARÇO
 ÁREA: 4.000,00m²

TIPO: PROJETO GEOMÉTRICO
 Km 0+6460 ao Km 0+6640

DATA: abril/2024

REVISÃO:

ESCALA: E.I SEM ESCALA

PRANCHA:

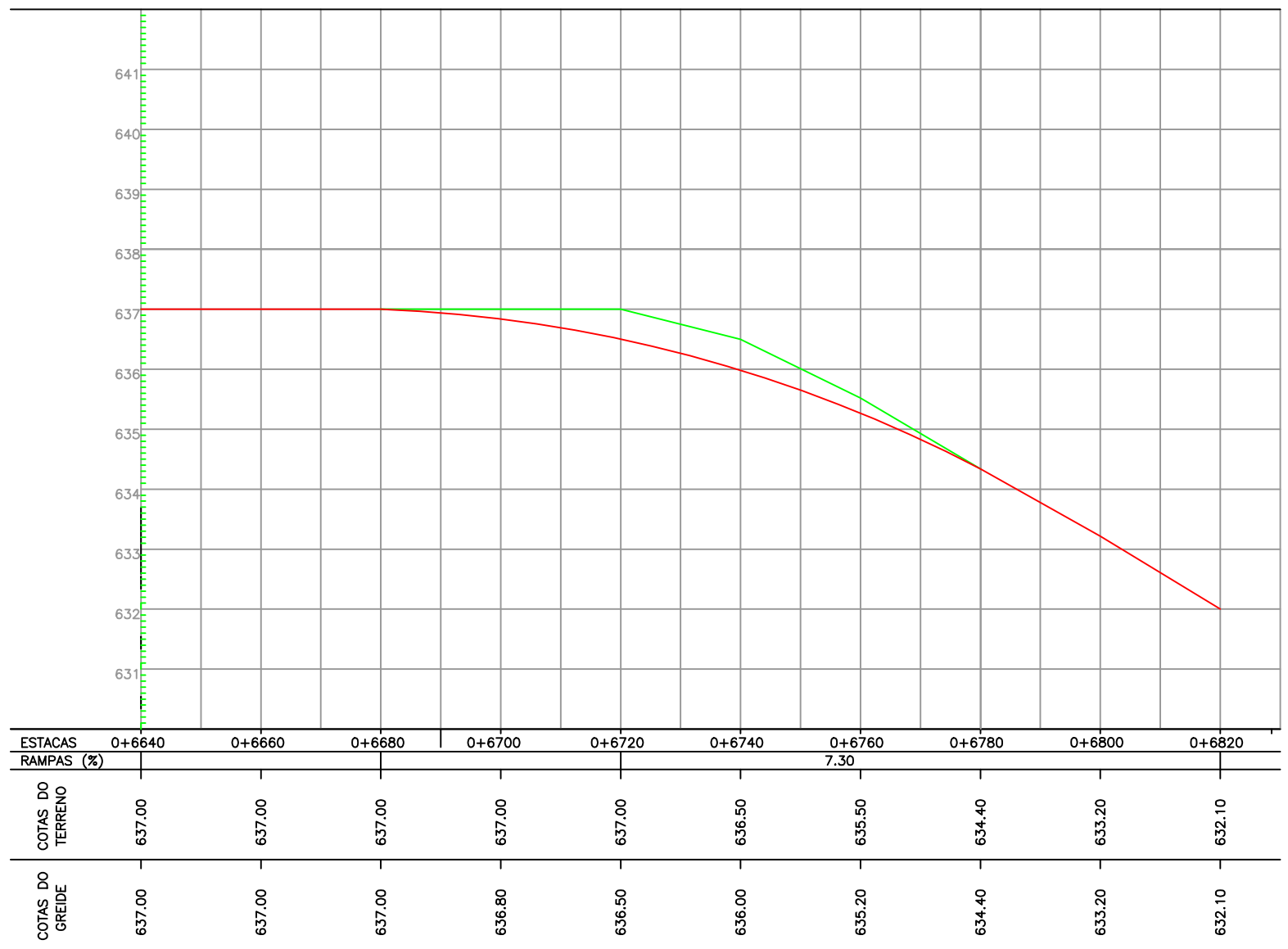
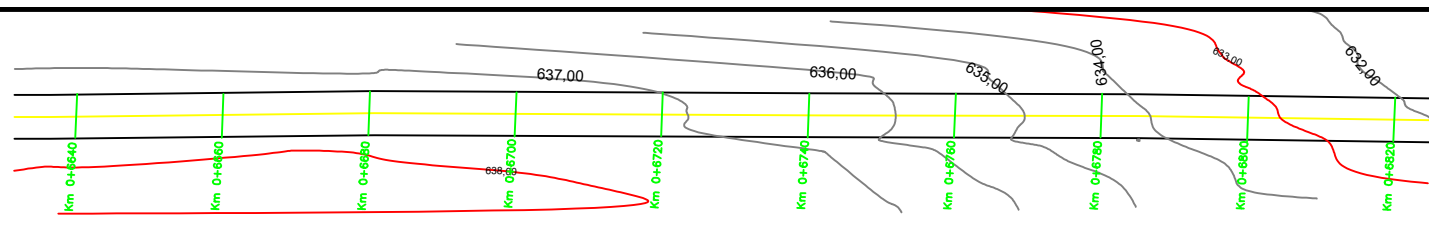
25

PREF. MUNICIPAL

Velton Vicente Hahn
 PREFEITO MUNICIPAL

RESP. TÉCNICO

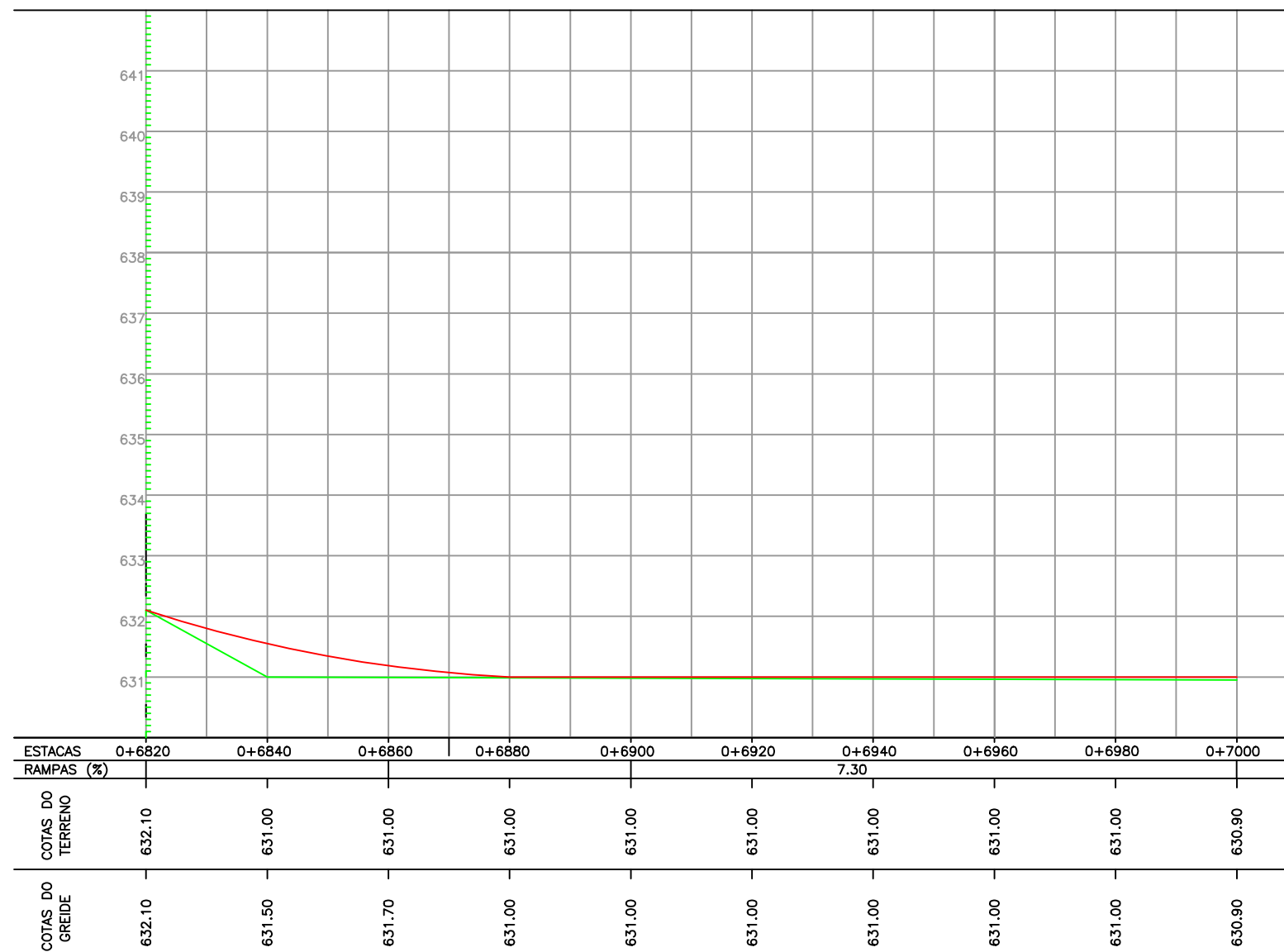
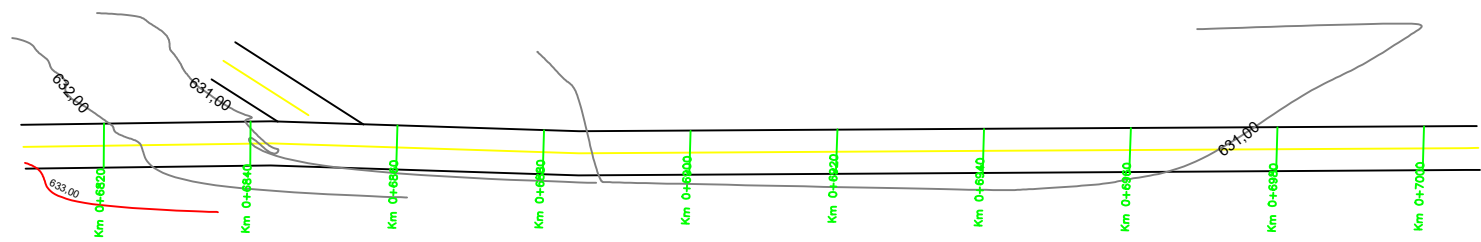
ALEXANDRE MENEGAZZO
 ENGENHEIRO CIVIL- CREA -RS/167278



- PLANTA BAIXA
- BORDO DO PROJETO
 - BORDO EXISTENTE
 - EIXO DA PISTA
 - CURVA DE NIVEL
 - CERCA EXISTENTE
 - TALUDE
 - ÁREAS DE REMOÇÃO

- PERFIL LONGITUDINAL
- PERFIL NATURAL
 - PERFIL DO GREIDE PROJETADO

PREFEITURA MUNICIPAL DE PONTÃO/RS	
LOCAL: ESTRADA VICINAL AREA-01 – SEÇÃO TIPO TRECHO 01– etapa 02 TRECHO: TRECHO 01– ETAPA 02 – ESTACA KM 0+6600 ATÉ A ESTACA KM 0+7100 ATÉ ATÉ ACESSO AO POSTO DE SAUDE DA COMUNIDADE 16 DE MARÇO ÁREA: 4.000,00m ²	TIPO: PROJETO GEOMÉTRICO Km 0+6640 ao Km 0+6820 DATA: abril/2024 REVISÃO: ESCALA: E.1 SEM ESCALA FRANCHA: 26
PREF. MUNICIPAL _____ Velton Vicente Hahn PREFEITO MUNICIPAL	RESP. TÉCNICO _____ ALEXANDRE MENEGAZZO ENGENHEIRO CIVIL- CREA -RS/167278



PLANTA BAIXA

- BORDO DO PROJETO
- BORDO EXISTENTE
- EIXO DA PISTA
- CURVA DE NIVEL
- CERCA EXISTENTE
- TALUDE
- ÁREAS DE REMOÇÃO

PERFIL LONGITUDINAL

- PERFIL NATURAL
- PERFIL DO GREIDE PROJETADO

PREFEITURA MUNICIPAL DE PONTÃO/RS

LOCAL: ESTRADA VICINAL AREA-01 – SEÇÃO TIPO TRECHO 01- etapa 02
 TRECHO: TRECHO 01- ETAPA 02 – ESTACA KM 0+6600 ATÉ A ESTACA KM 0+7100 ATÉ
 ATÉ ACESSO AO POSTO DE SAUDE DA COMUNIDADE 16 DE MARÇO
 ÁREA: 4.000,00m²

TIPO: PROJETO GEOMÉTRICO
 Km 0+6820 ao Km 0+7000

DATA: abril/2024

REVISÃO:

ESCALA: E.I SEM ESCALA

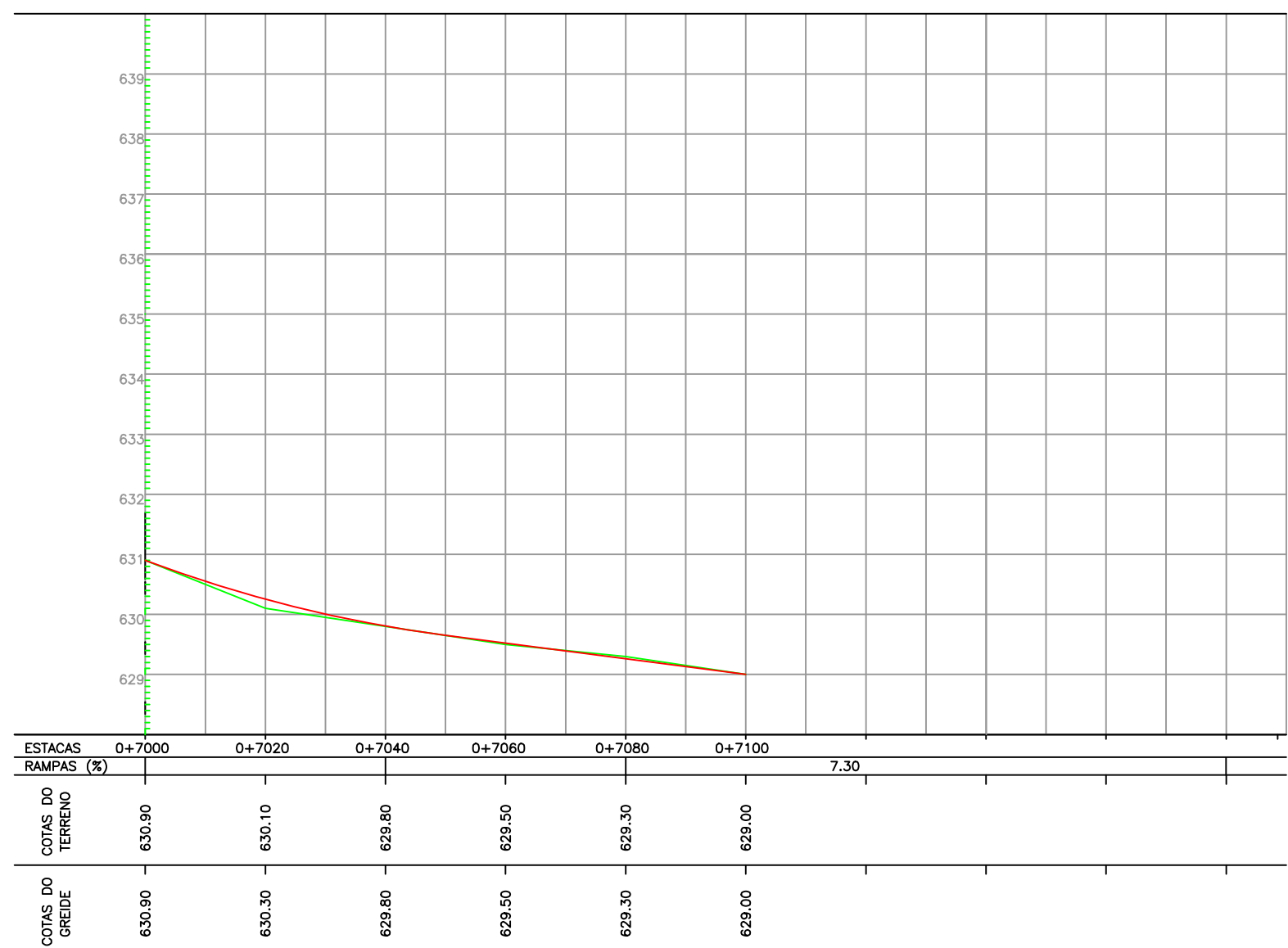
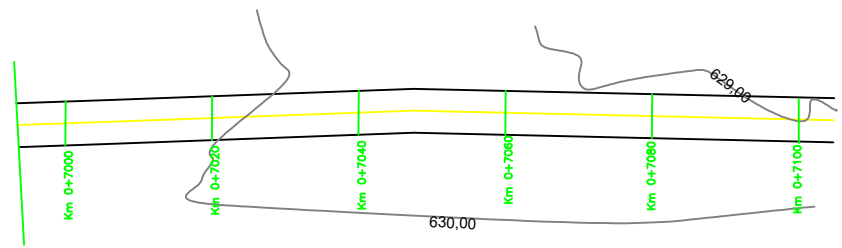
PREF. MUNICIPAL

 Velton Vicente Hahn
 PREFEITO MUNICIPAL

RESP. TÉCNICO

 ALEXANDRE MENEGAZZO
 ENGENHEIRO CIVIL- CREA -RS/167278

PRANCHA: 27



PLANTA BAIXA

- BORDO DO PROJETO
- BORDO EXISTENTE
- EIXO DA PISTA
- CURVA DE NIVEL
- CERCA EXISTENTE
- TALUDE
- ÁREAS DE REMOÇÃO

PERFIL LONGITUDINAL

- PERFIL NATURAL
- PERFIL DO GREIDE PROJETADO

PREFEITURA MUNICIPAL DE PONTÃO/RS

LOCAL: ESTRADA VICINAL AREA-01 - SEÇÃO TIPO TRECHO 01- etapa 02
 TRECHO: TRECHO 01- ETAPA 02 - ESTACA KM 0+6600 ATÉ A ESTACA KM 0+7100 ATÉ
 ATÉ ACESSO AO POSTO DE SAÚDE DA COMUNIDADE 16 DE MARÇO
 ÁREA: 4.000,00m²

TIPO: PROJETO GEOMÉTRICO
 Km 0+7000 ao Km 0+7100

DATA: abril/2024

REVISÃO:

ESCALA: E.I SEM ESCALA

PREF. MUNICIPAL

 Velton Vicente Hahn
 PREFEITO MUNICIPAL

RESP. TÉCNICO

 ALEXANDRE MENEGAZZO
 ENGENHEIRO CIVIL- CREA -RS/167278

PRANCHA: 28

1 – APRESENTAÇÃO

Este documento, denominado PROJETO DE PAVIMENTAÇÃO, contém as plantas, desenhos e quadros necessários a execução do Projeto a ser analisado pelo órgão competente, das soluções adotadas no projeto de pavimentação do trecho da estrada vicinal de acesso a área 01 – Fazenda Annoni – Pontão – RS

Fazem parte deste projeto os seguintes volumes:

LOCALIZAÇÃO E ELEMENTOS DE TOPOGRAFIA

Apresenta a planta de localização, o relatório altimétrico, o perfil dos trechos, locação, amarração e cadastros.

PROJETO GEOMÉTRICO

Apresenta as plantas, desenhos e quadros necessários à execução do projeto.

PROJETO DE PAVIMENTAÇÃO

Apresenta as plantas, desenhos, quadros e notas necessárias ao entendimento da execução do projeto.

PROJETO DE DRENAGEM E OBRAS DE ARTE

Apresenta as plantas, desenhos e quadros necessários à execução do projeto de drenagem pluvial.

PROJETO DE INTERSEÇÕES

Apresenta as plantas, desenhos, quadros e notas necessárias à execução do projeto de interseções.

PROJETO DE SINALIZAÇÃO

Apresenta as plantas, desenhos, quadros e notas necessárias à execução do projeto de sinalização.

ANEXO 1 – MEMORIAIS E ESPECIFICAÇÕES TÉCNICAS

Apresenta o resumo das metodologias utilizadas, estudos do projeto, peculiaridades da obra, e detalhes executivos do projeto.

ANEXO 2 – ORÇAMENTOS

Apresenta a planilha orçamentária da obra, onde constam os volumes levantados, custos unitários e custos totais dos serviços.

APRESENTAÇÃO